

DAS GÜTLE.



Wohnung **Hochwertige 3-Zimmer-Wohnung 68,6 m², Loggia 10,4 m²** **Top W02 (OG 1), Top W07 (OG2)** inkl. Tiefgaragenplatz und Kellerabteil

- Ausstattung**
- + Einbauküche in Tischlerqualität mit Markengeräten
 - + Bad/WC voll ausgestattet inkl. Einbauwaschtisch, Spiegelschrank und
 - + **“Jodok“** Handtuchtrockner
 - + Vorraum mit Garderobe
 - + Attraktives Beleuchtungskonzept
 - + Massive Holztüren mit modernen Drückergarnituren
 - + Eichenparkett in allen Wohnräumen
 - + Große Holz-/Alufenster (Sitzfenster)
 - + Niedertemperatur-Fußbodenheizung, Kühlung im Sommer
 - + Kontrollierte Be- und Entlüftung in allen Räumen
 - + TV-Internet: Anschlüsse Glasfaser- und Kabel (Lampert)
 - + Loggia und Sitzfenster mit außenliegender elektrischer Beschattung
 - + Funkzähler für Wärme- und Wasserverbrauch

Gebäude **[Bahnhofstraße 7, 6800 Feldkirch](#)**

Lage **Zentral, barrierefrei, modern und hochwertig Wohnen in Feldkirch:**
in wenigen Gehminuten Einkaufen in der Innenstadt oder öffentliche Verkehrsmittel erreichen (Busplatz, Bahnhof); Ardetzenberg mit Wildpark, Reichenfeld, Schattenburg in unmittelbarer Nähe

- Ausstattung**
- + Barrierefrei, Zugang mit Lift
 - + Energieeffiziente Massivbauweise = behagliches Wohnen mit hohem Schallschutz und guter Wärmedämmung
 - + Erdwärmepumpe = umweltfreundlich Heizen und Kühlen
 - + **BAUDER** extensive Dachbegrünung = gute Isolation, Abflussverzögerung
 - + Leistungsfähige Photovoltaikanlage
 - + Heizwärmebedarf: 20,6 kwh/m²a, Gesamtenergieeffizienz-Faktor: 0,74
 - + **myRENZbox** Paketkastenanlage = sicherer Paketempfang auch bei Abwesenheit, kontaktlos durch Zusteller/Lieferdienste
 - + Großzügige Tiefgarage und Fahrradabstellräume
 - + **VLOTTE** elektrisch mobil e-mobility ready:
 - TG-Plätze für Wallboxanschluss vorbereitet
 - Lademöglichkeit für E-Bikes in Fahrradräumen
 - + Attraktive Außengestaltung



Vorraum mit Garderobe



Küche mit Kühl- und Gefrierschrank



Loggia mit Abstellraum



Wohnen



Schlafen



Schlaf- oder Arbeitszimmer

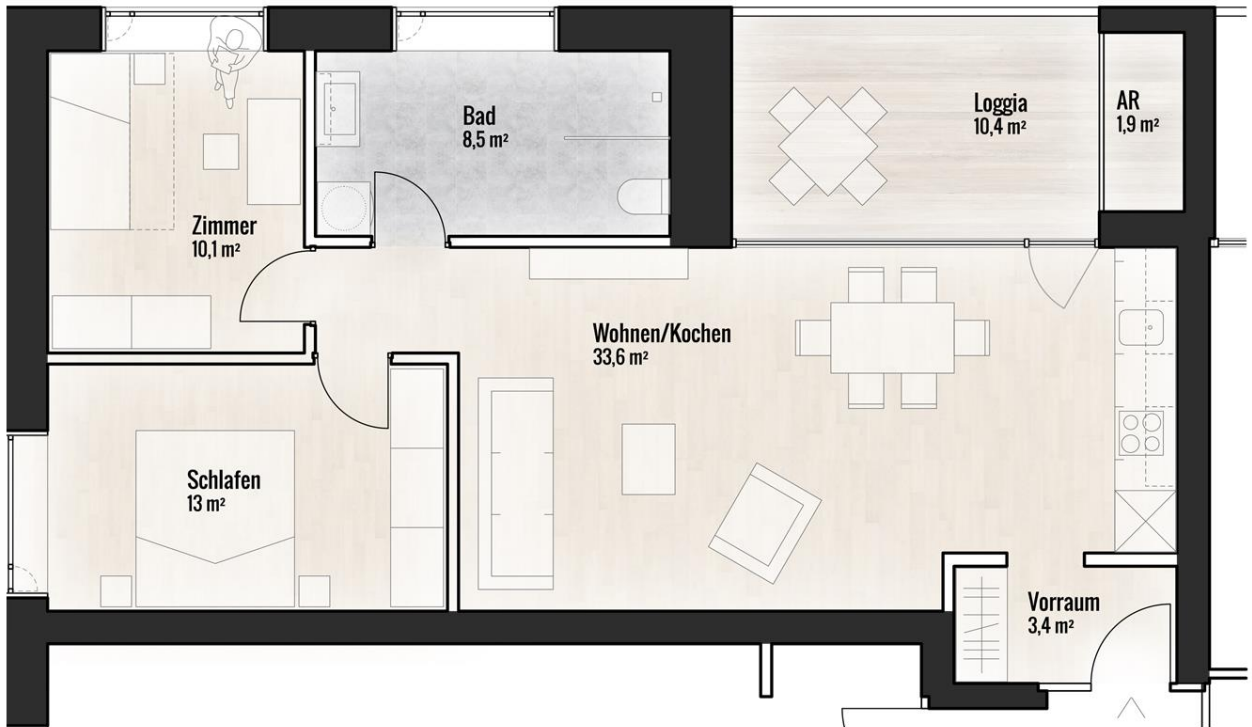
office@jjgohm.at

www.jjgohm.at





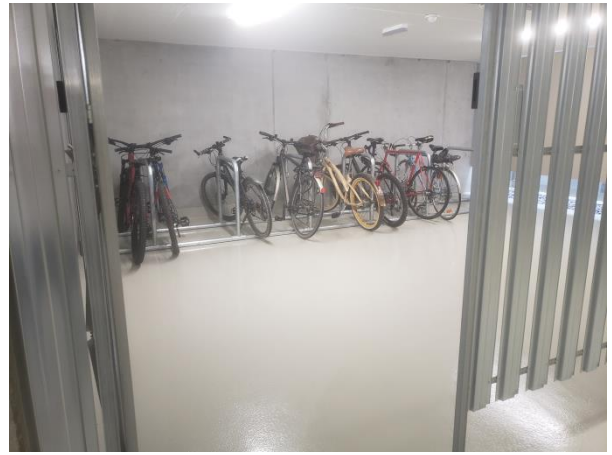
Bad mit Spiegelschrank, Waschtisch, großem Sitzfenster, Dusche, WC und Handtuchtrockner



Grundriss

www.jjgohm.at office@jjgohm.at





Fahrradräume – Erdgeschoss und Tiefgarage



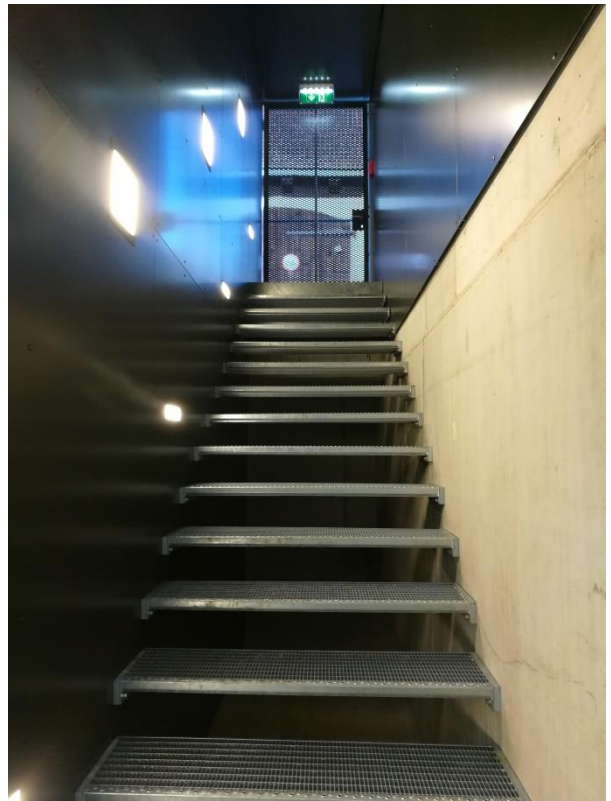
Eingangsbereich mit elektronischer Paketbox



Stiegenhaus



Tiefgarage



Außenaufgang Tiefgarage



Abstellplätze e-mobility ready

Außenansichten

